

## 操作舒适

- ① 操控轻便：操控元件布局合理，常操作按钮在轻松可及范围，操控轻便。
- ② 室内舒适：智能调温大功率冷暖空调、立体式风道布置，调温范围广、响应速度快。司机室空间大，方向机、减震悬浮式座椅可调至各种位置，底部多点布置、大接触面缓冲垫，最大限度减轻驾驶员疲劳强度。
- ③ 视野开阔：前方全景视野，顶部玻璃面积大、无遮挡，后方布置观察孔。
- ④ 动作平顺：采用双变量泵阀控负载敏感系统，根据负载需求自动调节油泵输出流量，电比例阀控输出稳定小流量，起升最低稳定速度小于1.5mm/s，动作平顺。

## 节能环保

- ① 全局动态功率匹配节能技术：通过检测液压系统压力、用户作业速度需求（即手柄角度与油门信号），自动识别动态功率需求，主动调节控制发动机转速，使发动机工作在最佳作业区域，高效、节能。
- ② 负载敏感液压系统：液压系统根据负载需求，自动调节油泵输出流量，实现高精度流量控制，避免溢流损失，高效、节能。

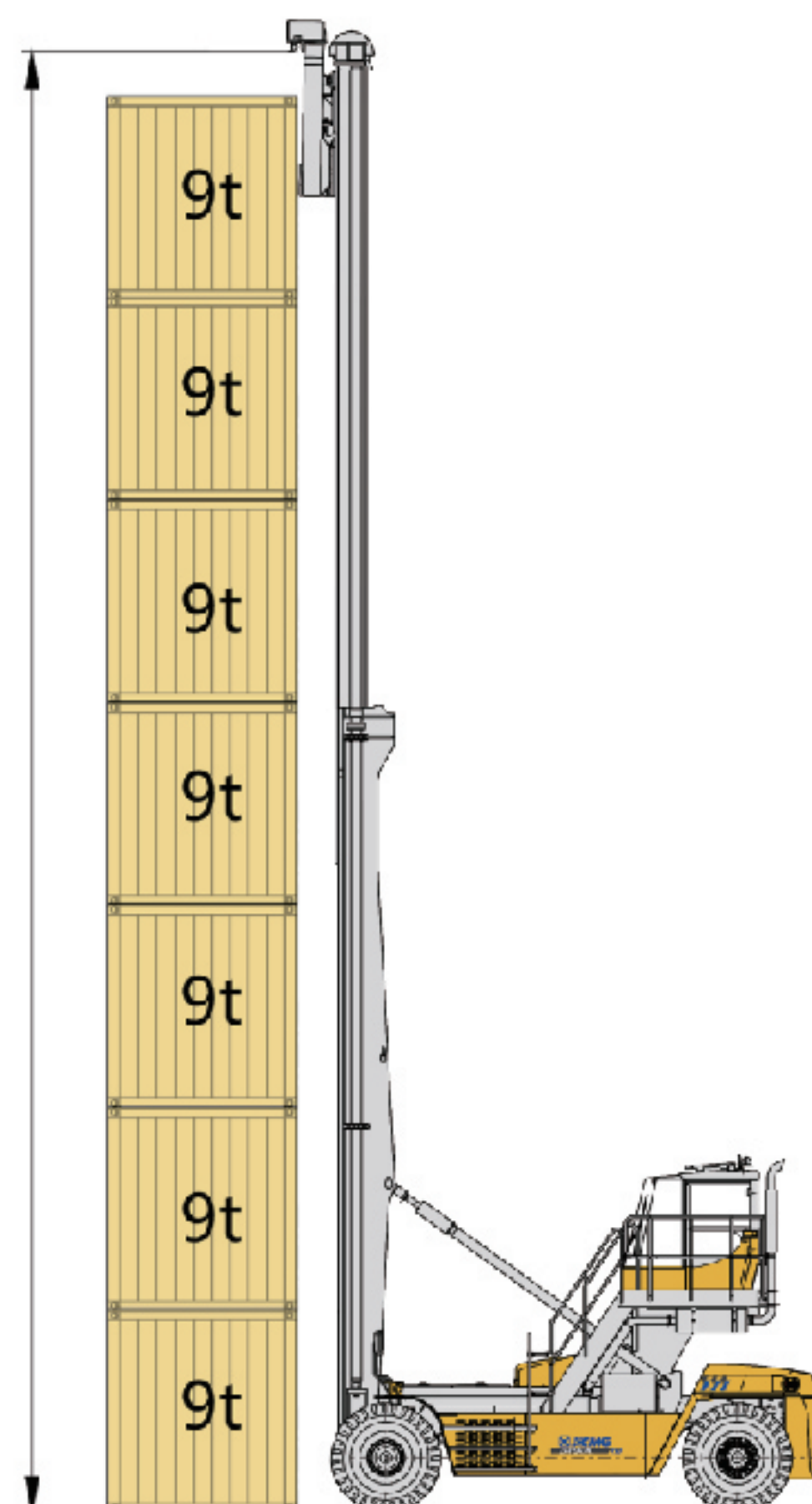
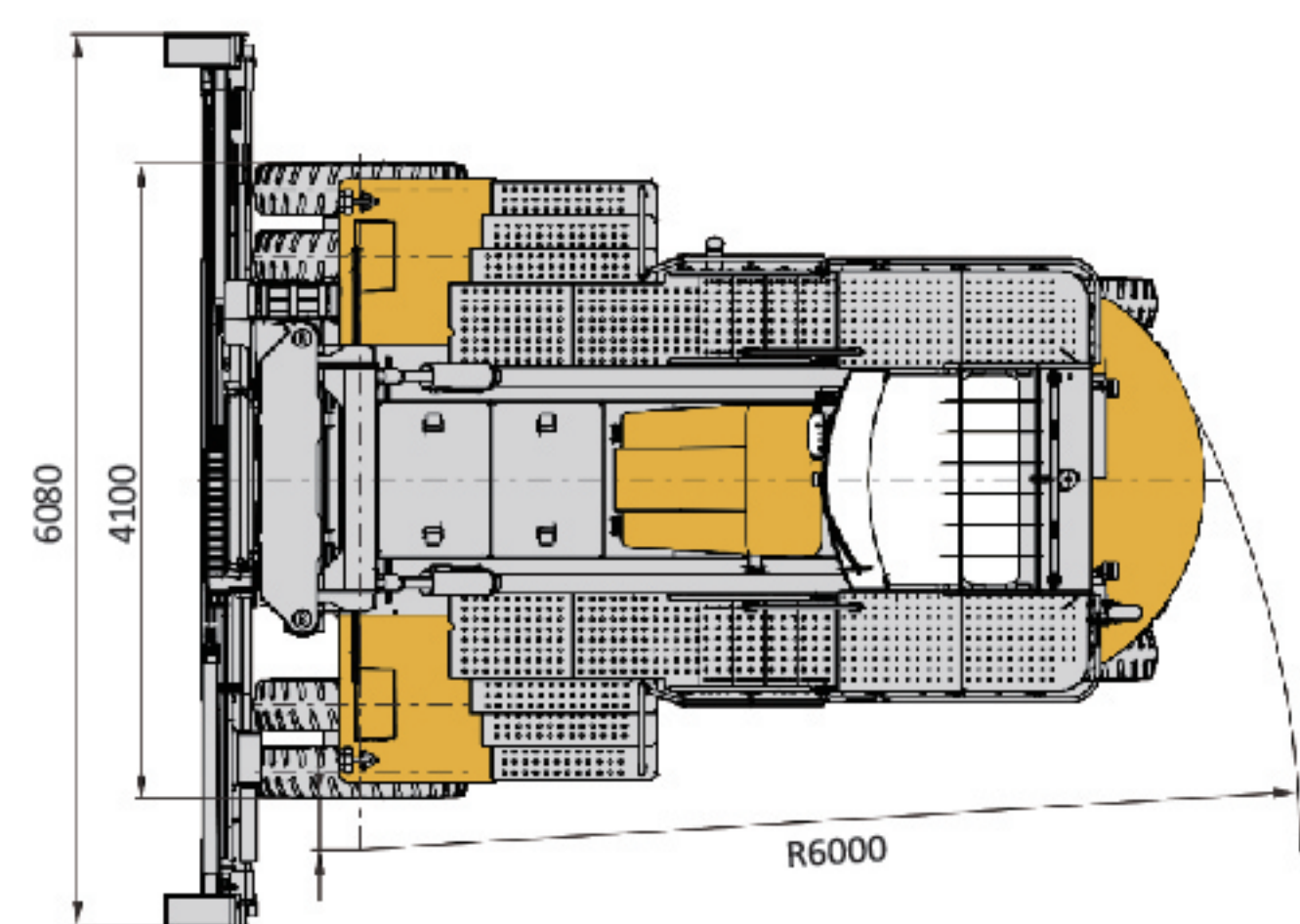
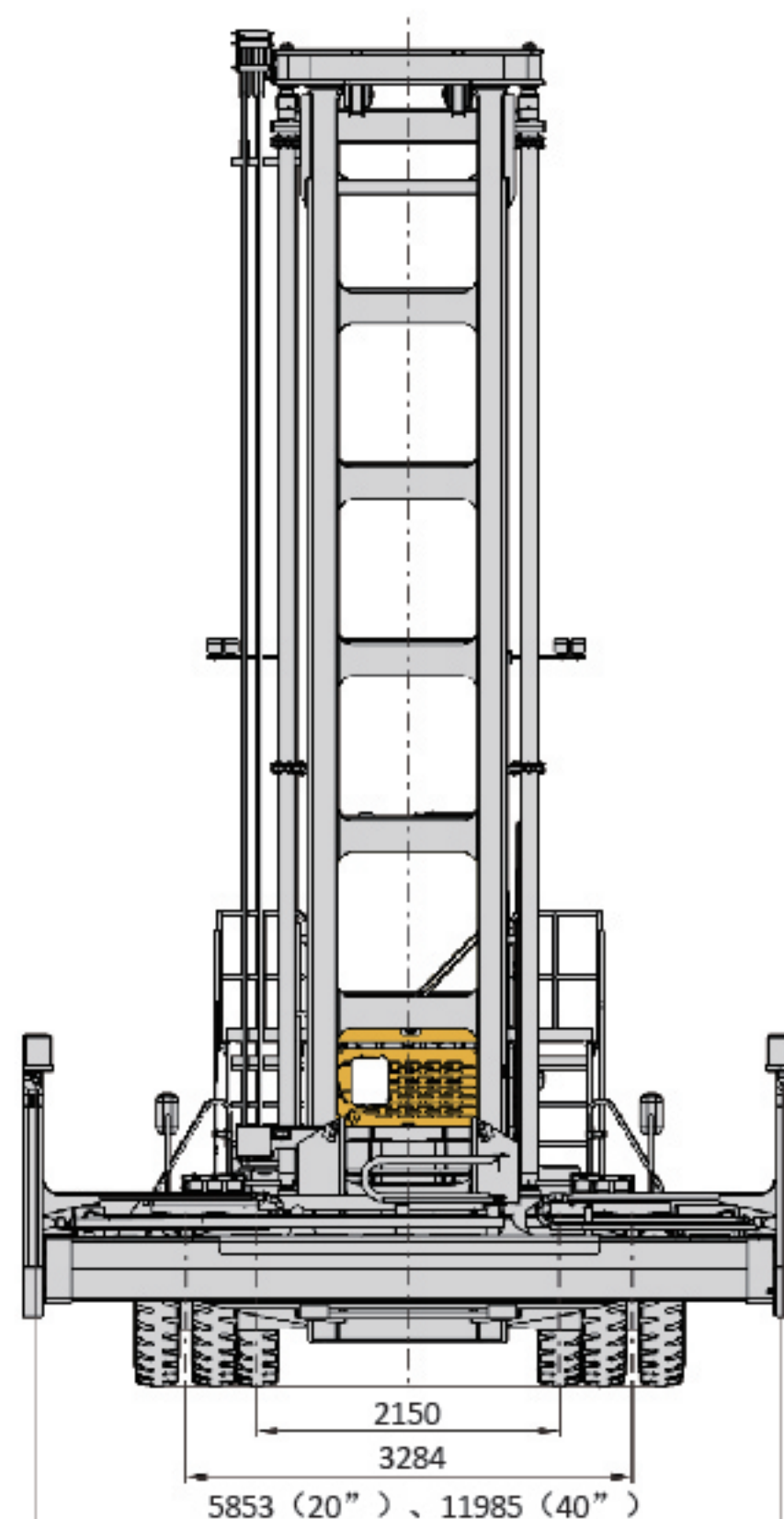
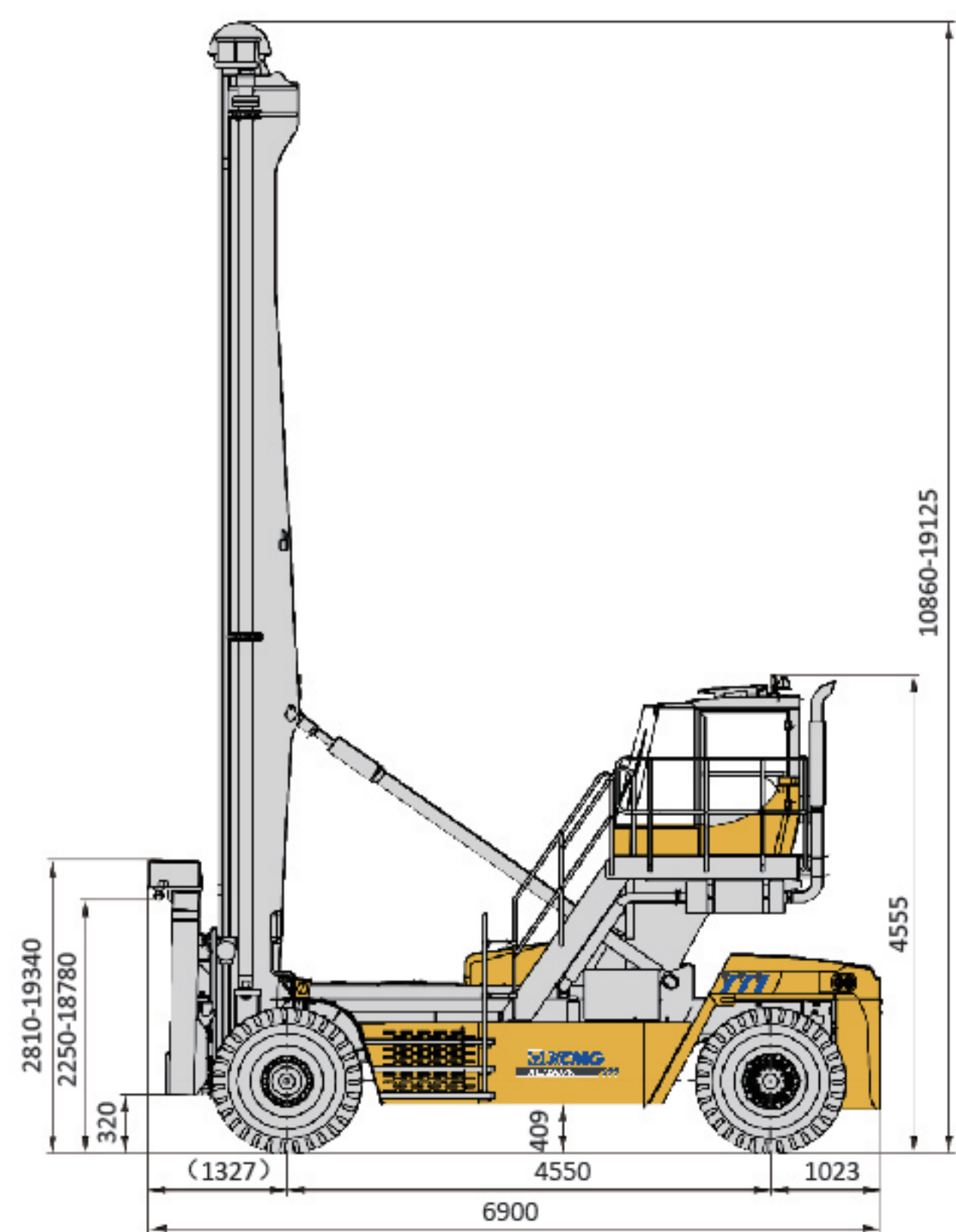


## 安全可靠

- ① 环形自动灭火系统：灭火系统绕发动机机舱布置一周，自探测、自动启动。
- ② 优质板材，全工况疲劳分析，吊具、车架和门架受力合理，不易开裂。
- ③ 采用自循环并联式液压马达独立散热技术，液压系统热平衡温度在80°C以下，高温环境下用户可持续作业，不停机，节省作业时间和成本。

## 智能高效

- ① 采用大排量双变量泵负载敏感液压系统、双泵合流及流量再生差动技术，起升速度高于国内行业产品5%~10%。
- ② 整机合理优化布局，储备动力燃油量大，连续作业能力强，续航时间高于行业产品13%~19%。
- ③ 门架偏载检测预警系统：通过装在链条端部的压力传感器检测门架两侧的重量及偏载情况，检测误差小于1%。
- ④ 智能刹车系统：通过雷达和红外探头检测堆高机后方情况，当有人员或障碍物接近时，报警并智能刹车。



### 技术规格

项目	单位	参数	允差	
长度	mm	6900	±1%	
宽度	mm	6080	±1.5%	
高度	门架	mm	10860	±1%
	司机室	mm	4600	±1%
	门架最大高度	mm	19125	±1%
轴距	mm	4550	±1%	
轮距	前	mm	3284	±2%
	后	mm	2150	±2%
悬距	前	mm	1327	±3%
	后	mm	1023	±3%
最小离地间隙	门架下端	mm	320	≥95%
	轴距中心	mm	409	≥95%
最大行驶速度	空载	km/h	28	±10%
	满载	km/h	26	±10%
最小转弯半径	mm	6000	≤105%	
最大牵引力	kN	180	≥90%	
最大爬坡能力	%	25%	≥90%	
自重	kg	40160	±3%	
额定起重量	kg	9000	±5%	
自由起升高度	mm	2250	±1.5°	
最大起升高度	mm	18780	±1.5°	
门架倾角	前	°	2	±0.5°
	后	°	4	±0.5°
最大起升速度	空载	mm/s	600	±10%
	满载	mm/s	550	±10%
最大下降速度	空载	mm/s	550	±10%
	满载	mm/s	600	±10%

### 技术配置

产品系列		K系列			
技术指标	单位	XCH907K(七层)	XCH907K1(七层)	XCH908K(八层)	
发动机	型号	-	VOLVO TAD851VE	Cummins QSB6.7	VOLVO TAD851VE
	额定功率/转速	kW/rpm	185/2200	164/2300	185/2200
	最大扭矩/转速	Nm/rpm	1160/1350	949/1500	1160/1350
	尾气排放标准	-	Ⅲ阶段	Ⅲ阶段	Ⅲ阶段
变速箱型号	-	DANA 13.7HR32334	ZF 3WG211	DANA 13.7HR32334	
驱动桥型号	-	Kessler D81PL488	Kessler D81PL488	Kessler D81PL488	
吊具	型号	-	XDJ90	XDJ90	XDJ90
	侧移距离	mm	±600	±600	±600
	自重	t	4.7	4.7	4.7
	适用对象	-	ISO20'/40' 集装箱	ISO20'/40' 集装箱	ISO20'/40' 集装箱
轮胎	-	14.00-24-28PR	14.00-24-28PR	14.00-24-28PR	
选装配置	胎压监测系统、Bromma吊具、TE14变速箱				